

**Přehled o výrobě motorových vozidel domácích značek -1/**  
Survey of Motor Vehicles Production - Domestic Makes

ČESKÁ REPUBLIKA CZECH REPUBLIC	za leden - říjen 2020 January - October 2020	za leden - říjen 2019 January - October 2019
ZNAČKA (výrobce) MAKE (Manufacturer)	VÝROBA v ČR PRODUCTION	VÝROBA v ČR PRODUCTION
<b>Osobní - Cars (kat.-cat. M1) + Lehká užitková - LCVs (kat.-cat. N1)</b>		
ŠKODA (ŠKODA Auto a.s.) *1,2	614 669	747 340
TOYOTA, PEUGEOT, CITROËN (TPCA Czech s.r.o.)	132 275	181 280
HYUNDAI (HMMC - Hyundai Motor Manuf. Czech s.r.o.)	190 089	263 700
<b>CELKEM - TOTAL</b>	<b>937 033</b>	<b>1 192 320</b>
<b>Autobusy - Buses (kat.-cat. M2, M3)</b>		
IVECO BUS (Iveco Czech Republic, a.s.)	3 652	3 827
SOR (SOR Libchavy spol. s r.o.)	365	452
KHMC (KH motor CENTRUM Opava) *3	20	28
<b>CELKEM - TOTAL</b>	<b>4 037</b>	<b>4 307</b>
<b>Motorcykly (MTC) do 50 cm<sup>3</sup> - Motorcycles under 50 ccm (kat.-cat. L)</b>		
JAWA (JAWA Moto spol. s r.o.)	0	0
<b>Motorcykly (MTC) přes 50 cm<sup>3</sup> - Motorcycles over 50 ccm (kat.-cat. L)</b>		
JAWA (JAWA Moto spol. s r.o.)	416	1 023
<b>MTC celkem - Motorcycles Total</b>	<b>416</b>	<b>1 023</b>

\*1 / Od 1. 1. 2020 data výroby publikována měsíčně, data prodeje a exportu publikována kvartálně  
\*2 / Od 1. 1. 2016 se počet vyrobených vozů Škoda Auto uvádí bez montážních celků (CKD).  
\*3 / Jedná se o autobusy vyrobené v ČR na podvozích různých značek.  
\*4 / Data společnosti Tatra Trucks a.s. jsou poskytována kvartálně

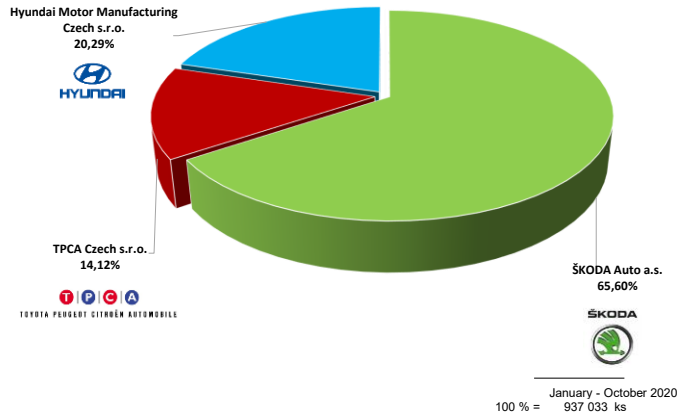
změna za 1. - 10. měsíc 2020 / 2019 Change in January - October 2020 / 2019		
	VÝROBA v ČR PRODUCTION	
<b>nárůst (- pokles)</b>	<b>Increase (- decrease)</b>	<b>2020 / 2019</b>
	-17,75%	-132 671
	-27,03%	-49 005
	-27,91%	-73 611
	-21,41%	-255 287
<b>nárůst (- pokles)</b>	<b>Increase (- decrease)</b>	<b>2020 / 2019</b>
	-4,57%	-175
	-19,25%	-87
	-28,57%	-8
	-6,27%	-270
<b>nárůst (- pokles)</b>	<b>Increase (- decrease)</b>	<b>2020 / 2019</b>
		0
<b>nárůst (- pokles)</b>	<b>Increase (- decrease)</b>	<b>2020 / 2019</b>
	-59,34%	-607
	-59,34%	-607

ŠKODA (ŠKODA Auto a.s.) \*2  
TOYOTA, PEUGEOT, CITROËN (TPCA Czech s.r.o.)  
HYUNDAI (HMMC - Hyundai Motor Manuf. Czech s.r.o.)  
CELKEM - TOTAL  
IVECO BUS (Iveco Czech Republic, a.s.)  
SOR (SOR Libchavy spol. s r.o.)  
ostatní výrobci  
CELKEM - TOTAL  
JAWA (JAWA Moto spol. s r.o.)  
JAWA (JAWA Moto spol. s r.o.)  
MTC celkem - Motorcycles Total

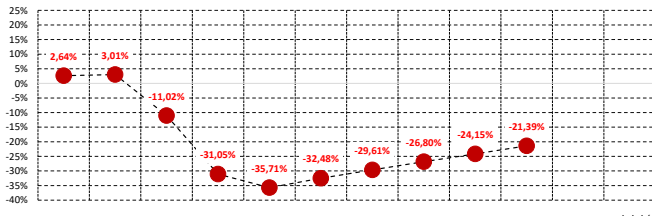
**Souhrnné údaje za jednotlivé základní kategorie motorových vozidel**  
Summary data for each of the basic categories of vehicles

ČESKÁ REPUBLIKA CZECH REPUBLIC	za leden - říjen 2020 January - October 2020	Nárůst (- pokles) 2020 / 2019 Increase (- decrease) 2020 / 2019
CELKOVÝ POČET MOTOROVÝCH VOZIDEL (MOTOR VEHICLES TOTAL)	VÝROBA v ČR PRODUCTION	VÝROBA v ČR PRODUCTION
	<b>941 486</b>	<b>-21,39%</b>
z toho - of which:	Z celkového počtu - Of total	Změna v kategoriích - Change in categories
+ Osobní - Cars + Malá užitková - LCVs	937 033	-255 287
podíl - share	99,53%	-21,41%
+ Autobusy - Buses (kat.-cat. M2 + M3)	4 037	-270
podíl - share	0,43%	-6,27%
+ Motorcykly - Motorcycles (kat.-cat. L)	416	-607
podíl - share	0,04%	-59,34%
<b>CELKEM:</b>	<b>100,00%</b>	<b>-256 164</b>
	941 486	1 192 650

**Podíly výrobců na celkové produkci v ČR 2020**  
Production - Manufacturers share 2020  
(osobní - Cars + lehké užitkové automobily - LCVs)

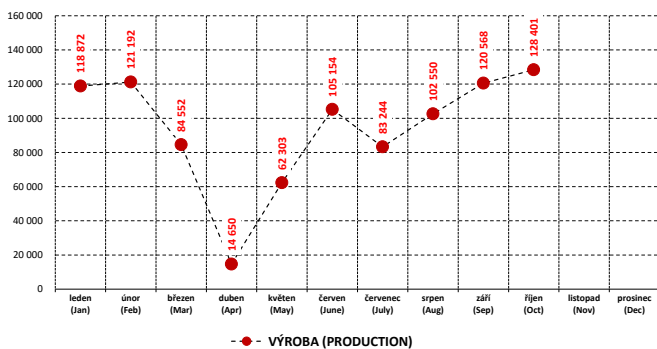


**Měziroční nárůsty (-poklesy) 2020 / 2019**  
Increase (- decrease) 2020 / 2019  
**MOTOROVÁ VOZIDLA CELKEM - MOTOR VEHICLES TOTAL**



za leden (Jan) za leden - únor (Jan to Feb) za 1. čtvrtletí (Jan to March) za leden - duben (Jan to April) za leden - květen (Jan to May) za 1. pololetí (Jan to June) za leden - červenec (Jan to July) za leden - srpen (Jan to Aug) za 1. 3. čtvrtletí (Jan to Sep) za leden - říjen (Jan to Oct) za leden - listopad (Jan to Nov) za celý rok (Jan to Dec)

**Výroba - měsíčně, 2020**  
Production - Monthly, 2020  
**MOTOROVÁ VOZIDLA CELKEM - MOTOR VEHICLES TOTAL**



**Podíly výrobců na celkové produkci v ČR 2020**  
Production - Manufacturers share 2020  
(autobusy - Buses, kat.-cat. M2, M3)

