

22.-23. května 2017

# REACH KONFERENCE

PRAHA – PRŮHONICE  
ČESKÁ REPUBLIKA



**REACH REGISTRACE 2018**  
**POVOLOVÁNÍ; HODNOCENÍ; OMEZOVÁNÍ; PŘEDMĚTY**  
**DOPADY REACH PRO NÁSLEDNÉ UŽIVATELE, MSP**  
**REACH LEGISLATIVA VS JINÁ ODVĚTVÍ**  
**PROSAZOVÁNÍ**  
**NÁSTROJE A ŘEŠENÍ**  
**EU CHEMICKÁ LEGISLATIVA PO ROCE 2018**

VZDĚLÁVACÍ KURZ ANALÝZY MOŽNOSTÍ ŘÍZENÍ RIZIK (RMO)



## REACH KONFERENCE

S PODPOROU

MINISTERSTVA ŽIVOTNÍHO  
PROSTŘEDÍ ČESKÉ REPUBLIKY



Ministerstvo životního prostředí  
České republiky

### Ve spolupráci s:



Organizací pro hospodářskou spolupráci a rozvoj (OECD)

Evropskou radou pro chemický průmysl (CEFIC)

EUROMETAUX—Evropskou asociací pro kovy

Evropskou asociací distributorů chemických látek (FECC)

Evropskou asociací toxikologických center a klinických toxikologů

### Zástupci automobilového průmyslu:



Evroská asociace výrobců automobilů

Kia Motors Slovakia s.r.o.



### Partner:



CiToxLAB - Hungary

### Mediální partneři:



**Hlavní organizátor: Ekotoxikologické centrum**



Česká republika: +420 513 035 888

[ekotox@ekotox.cz](mailto:ekotox@ekotox.cz)

Polsko: +48 793 988 790

[ekotoks@ekotoks.pl](mailto:ekotoks@ekotoks.pl)

Slovenská republika: +421 245 943 712

[ekotox@ekotox.sk](mailto:ekotox@ekotox.sk)



# REACH KONFERENCE, PRAHA–PRŮHONICE 22.-23. KVĚTNA 2017

VZDĚLÁVACÍ KURZ ANALÝZY MOŽNOSTÍ ŘÍZENÍ RIZIK(RMO) (EN) 24.5.2017

REACH REGISTRACE - PRAKTICKÝ SEMINÁŘ (CZ) 24.5.2017

**REACH Konference 2017** je organizována již po desáté, kombinuje lektory a účastníky z různých sektorů průmyslu, úřadů, odborníků a dalších zainteresovaných stran. V současnosti je plně rozvinuta legislativa REACH, která vyžaduje pozornost mnoha společností včetně MSP, které budou muset věnovat odborné znalosti a čas = investice pro dodržení.

**REACH registrační termín 2018** bude výzvou zejména pro MSP. Další povinnosti následných uživatelů v rámci dodavatelského řetězce jsou ve fázi implementace. Expoziční scénáře a r-BL se objevují stále častěji a vytváří nové úkoly pro všechny zainteresované. Také probíhá autorizační proces—Kandidátský seznam nyní obsahuje 173 chemických látek a Seznam látek podléhajících povolání obsahuje 31 položek. Další omezování se uplatňuje revizí přílohy XVII. Probíhající hodnocení prolínání s ostatními sektory legislativy, důležité hodnocení REACH REFIT (REACH Review 2017).

Ale co bude dál po REACH 2018?

Zkušenosti, potíže, stejně jako osvědčené postupy budou diskutovány v průběhu REACH Konference 2017...

Zaměříme se také na implementaci REACH v malých a středních podnicích.

Jazykem REACH Konference 2018 bude pouze angličtina.

Jednoduše je zde mnoho témat k diskusi, takže byste si neměli nechat ujít tuto možnost!

## Nejdůležitější témata k diskusi:

- **REACH REGISTRACE 2018**
- **REACH Povolování**
- **REACH & Předměty**
- **REACH vs ostatní sektory**
- **Průmysl vs chemická legislativa**
- **BL / r-BL a expoziční scénáře**
- **Povinnosti následných uživatelů & komunikace**
- **Prosazování**
- **Nástroje a řešení**
- **Chemická legislativa po 2018**

## REACH REGISTRACE (CZ) - praktický seminář 24.5.2017

pro registranty kteří potřebují informace ohledně přípravy registrace látek pro následující termín 2018.

Přednášky a diskuse budou v českém a slovenském jazyce.

Seminář je pro účastníky konference zdarma. Účast na semináři je jinak zpoplatněna.

Počet míst je omezen.

Vzdělávací kurz analýzy možností řízení rizik (RMO)

24. května 2017

se bude konat zdarma pro účastníky REACH Konference registrované také pro RMO vzdělávací kurz.

**Samostatná registrace na tento kurz je zpoplatněna.**

RMO(a) je zaměřen na zodpovědné používání a řízení rizik chemických látek ve výrobních procesech, řádné řízení dodavatelského řetězce a vývoj udržitelných výrobků, systémů a technologií v celkovém ohledu na cíle v oblasti životního prostředí a lidského zdraví, a to vše v rámci REACH a další EU legislativy.

RMO kurz bude organizován ve spolupráci s EUROMETAUX—Evropskou asociací pro kovy.

## Ekotoxikologické centrum

24 LET KONZULTAČNÍCH ZKUŠENOSTÍ 1993–2017

**Podpora pro plnění legislativních požadavků — chemické látky, biocidy, kosmetika, detergenty... předměty...hodnocení rizik... životní prostředí...**

**BL, r-BL, expoziční scénáře...**

**CSR, vypracování a aktualizace dossieru ...**

**REACH registrace....služby pro autorizaci Management chemických látek**



8,00–8,30

**REGISTRACE ÚČASTNÍKŮ**

8,30–8,45

**PŘIVÍTÁNÍ A ÚVOD**

Ministerstvo životního prostředí České republiky

8,45–9,15

**REACH Registrační termín 2018**

Alexis QUINTANA-SAINZ, ECHA

9,15–9,45

**Implementace REACH & CLP – pohled chemického průmyslu EU**

Erwin ANNYS, CEFIC

9,45–10,15

**REACH 2018 - Požadavky a strategie pro testování**

David J. ESDAILE, CiToxLAB - Maďarsko

10,15–10,30

**PŘESTÁVKA NA KÁVU**

10,30–11,00

**Posouzení chemické bezpečnosti–DNEL/DMEL/PNEC**

Martina Kubáňová, Ekotox Centers, Ľubica MURÍNOVÁ, SZU

11,00–11,30

**Použití nástroje QSAR Toolbox pro REACH 2018**

Yuki Sakuratani, OECD

11,30–12,00

**REACH-IT a online registrační dossier**

Alexis QUINTANA-SAINZ, ECHA

12,00–12,30

**DISKUZE**

12,30–13,30

**OBĚD**

13,30–14,00

**REACH Proces – příspěvky členů výborů**

Karel BLÁHA (MŽP) - Komise REACH

Marian RUCKI (MZd -SZÚ) - Výbor pro posuzování rizik

14,00–14,30

**Prolínání REACH a OSH – (směrem ke) vzájemnému porozumění**

Christian HEIDORN, Evropská komise

14,30–14,50

**ECHA Fórum pro výměnu informací o prosazování v České republice**

Oldřich JAROLÍM, ČIŽP

14,50–15,10

**PŘESTÁVKA NA KÁVU**

15,10–15,40

**Nové pokyny pro aplikaci povolování**

Hugo WAETERSCHOOT, Eurometaux

15,40–16,10

**Odvětví průmyslu baterií a hliníku – hodnocení meziproduktů na úrovni odvětví**

Clémence SIRET, saft

16,10–16,30

**Zkušenosti distributorů s REACH a CLP - Praxe & Inspekce**

Irantzu Garmendia AGUIRRE, Fecc

16,30–16,45

**REACH project 2018 v České republice**

Pavλίna KULHÁNKOVÁ, MPO

16,45–17,00

**EnviGate Portal**

Jan HOLOMEK, ReachSpektrum

17,00–17,30

**DISKUZE A ZÁVĚR PRVNÍHO DNE KONFERENCE**

17,30–18,30

**NEFORMÁLNÍ DISKUZE SE SKLENKOU VÍNA**

20:00-

**VEČEŘE**

- 8,30–9,00 **Kvalita REACH dat s ohledem na C & L**  
Anita HILLMER, ACEA
- 9,00–9,20 **“REACH KODEX“ v automobilovém průmyslu (výrobci/následní uživatelé)**  
Martin DROZD, Kia Motors Slovakia s.r.o.
- 9,20–9,40 **REACH jako zdroj dat—relevantní pro ochranu zdraví v EU?**  
Ľubica MURÍNOVÁ, SZU
- 9,40–10,10 **Praktické důsledky přijetí nové Přílohy VIII nařízení CLP**  
Ronald DE GROOT, EAPCCT
- 10,10–10,40 **DISKUZE**
- 10,40–11,00 **PŘESTÁVKA NA KÁVU**
- 11,00–11,20 **REACH dopad pro průmysl—registrace, hodnocení, povolování++**  
Jan MERVART, Deza
- 11,20–11,40 **REACH povolování a jak tento proces ovlivní společnosti v EU?**  
Atte HARRIKARI & Riku MONTONEN, Aalto University
- 11,40–12,00 **Hodnocení nanomateriálů—význam pro průmysl**  
Erwin ANNYS, Cefic
- 12,00–12,20 **Úloha členského státu a podpora průmyslu**  
Ján ČEPČEK, Ministerstvo hospodárstva SR
- 12,20–12,40 **Integrovaná regulační strategie**  
Alexis QUINTANA-SAINZ, ECHA
- 12,40–13,00 **DISKUZE**
- 13,00–14,00 **OBĚD**
- 14,00–14,20 **REACH a předměty**  
Martin MURÍN, Ekotoxikologické centrum
- 14,20–14,50 **REACH REFIT**  
Pavel PROKES, Evropská komise
- 14,50–15,20 **CLP “kontrola kondice”**  
Meg POSTLE, Risk & Policy Analysts
- 15,20–15,40 **REACH po roce 2018**  
Erwin ANNYS, CEFIC
- 15,40–16,00 **Jak udžet konsorcia po roce 2018 vitální a správně fungující?**  
France CAPON, European Precious Metals Federation
- 16,00–16,30 **Evropská chemická a související legislativa po 2018?**  
Christian HEIDORN, Evropská komise
- 16,30–17,00 **DISKUZE A ZÁVĚR KONFERENCE**

**Analýza možností řízení rizik (RMO)** je nástroj, kterému byla v posledním roce věnována stále větší pozornost, jak ze strany regulačních orgánů, tak ze strany průmyslu. Tento nástroj se používá, když některý z postupů podle nařízení REACH (klasifikace a označování, dossier nebo hodnocení látek) nebo členský stát identifikuje "obavu" z kontroly, což by mohl být nejvíce relevantní nástroj pro řízení rizik pro zvládnutí přetrvávajícího rizika nebo obavy.

Zatímco se posuzování původně zaměřovalo na SVHC látky (viz EU SVC Road Map), v současné době se posuzování (RMO) používá pro posouzení důsledků jakékoliv obavy, která by vyžadovala další řízení rizik.

Členské státy používají nástroj RMO k posouzení, jestliže obava:

- Nevyžaduje žádnou další činnost
- Vyžaduje činnost mimo dosah REACH (např. předpisů BOZP, EQS legislativa, ...)  
Zpracování by mělo být nejlépe podle nařízení REACH (CI&L, omezování povolování, ...)

To by pak vedlo k příloze XIV umožňující určit směr REACH-RMM.

Plánované RMO jsou oznamovány na PACT, což občas v krátké lhůtě umožňuje vyjádření zúčastněným stranám. To je docela významné vzhledem k tomu, že relevantní informace RMO nejsou vždy součástí registračních požadavků.

Návrh RMO proto zahrnuje mnoho výzev k řešení jak pro členské státy (ČS), průmysl, tak i pro ECHA a Komisi:

- Dostupnost informací není součástí registrační povinnosti;
- Jak moc zvažované riziko/expozice přispívá k celkovému riziku, expozici;
- Relevance a účinnost stávajících opatření pro řízení rizik (OŘR);
- Potenciál pro substituci, snížení emisí nebo další expozice na základě OŘR;
- Jak podporovat, aby různé RMO zaručily minimální úroveň kvality/relevantnosti.

### Odpovědnost průmyslu podle nařízení REACH souvisí především s registrační dokumentací.

Výše uvedené výzvy, stejně jako zvýšení pozornosti a zaměření průmyslu na rozvíjení relevantních informací RMO v předstihu regulační iniciativy, nebo ještě lépe k ověření relevance a předvídání potřeby OŘR pro jakoukoliv obavu, byly jasné stimuly pro průmysl k rozvíjení RMO metodologie, poradenství a pilotních případů zaměřených na předvídání, přípravu a včasnou identifikaci relevantních informací k objasnění nebo vyjasnění OŘR obavy.

### RMO kurz Vám poskytne příležitost:

- Zjistit více o tom, jak RMO může pomoci průmyslu aplikovat kritické hodnocení svých procesů a látek pro kontrolu nezbytnosti přijmutí opatření pro řízení rizik (OŘR) pro přetrvávající obavy (sensu largo);
- Jaké přístupy mohou být použity a jaké kroky mohou pomoci provést takové hodnocení;
- Jak RMO může pomoci definovat / předvídat nejrelevantnější chybějící informace z registrační dokumentace;
- Jaká data by regulačním orgánům pomohla lépe posoudit nejrelevantnější OŘR;
- Chcete-li určit závažnost nebo použití či expozici v celkové expozici za účelem definice těch nejrelevantnějších zdrojů, které je třeba řešit;
- Zjistit více pilotních případů, které použily metodu, která by pomohla průmyslu nebo regulačním orgánům definovat relevanci a potřebu pro OŘR.



**KURZ**

**STŘEDA**

**24. KVĚTNA 2017**

**RMO kurz:**

8:30—9:00	Registrace účastníků
9:00—11:00	Přednášky
11:00—12:30	Studie případů
12:30—13:30	Oběd
13:30—15:00	RMO tréninkové úkoly
15:00—15:30	Diskuze a uzavření kurzu

Kurz bude probíhat pouze v anglickém jazyce.



**VZDĚLÁVACÍ KURZ ANALÝZY MOŽNOSTÍ ŘÍZENÍ RIZIK (RMO)**

Účast na semináři je pro účastníky REACH konference zdarma.

**= 2 dny účasti na REACH konferenci (včetně včasné registrace)**

Účastníci REACH Konference 2017 mají přednost při registraci na kurz RMO

**Počet účastníků je limitován!**

**Registrace přihlášek je podle datumu přijetí.**

**PROSÍME O REGISTRACI NA PŘILOŽENÉM  
FORMULÁŘI  
NEBO NA KONFERENCEČNÍM WEBU**

<http://reachconference.eu>



### Praktický seminář REACH REGISTRACE

#### Registrovat chemické látky musí podle nařízení REACH:

- výrobce nebo dovozce (EU) látek jako takových nebo ve směsi,
- výrobce nebo dovozce (EU) předmětů splňujících kritéria vysvětlená v Pokynech ohledně požadavků na látky v předmětech,
- „výhradní zástupce“ se sídlem v EU a jmenovaným výrobcem, formulátorem nebo výrobcem předmětu se sídlem mimo EU za účelem plnění registračních povinností dovozce.

Registrace se týká látek jako takových, látek ve směsích a v určitých případech také látek v předmětech. Chemické látky, které už podléhají jiným právním předpisům, jako jsou léčiva nebo radioaktivní látky, jsou z požadavků nařízení REACH částečně či zcela vyňaty.

**Nařízení REACH** je založeno na tom, že průmysl by měl vyrábět, dovážet, používat a uvádět na trh látky takovým způsobem, který na základě rozumných předvídatelných podmínek zabezpečí, že tyto látky nemají nepříznivý dopad na lidské zdraví a životní prostředí. Aby bylo možné toto zabezpečit, musí výrobci a dovozci vytvořit souhrn údajů o látkách a posoudit, jak je možné regulovat rizika jejich dopadu na lidské zdraví a životní prostředí aplikováním vhodných opatření řízení rizik.

Aby bylo možné doložit splnění těchto povinností, požaduje nařízení REACH i z důvodů transparentnosti od výrobců a dovozců, aby při registraci předložili Evropské agentuře pro chemické látky (ECHA) následující materiály:

1. technické materiály, včetně údajů o látce;
  2. v případě látek s množstvím větším než 10 tun za rok na jednoho registrujícího i zprávu o chemické bezpečnosti, která hodnotí, jak je možné regulovat rizika dopadu na lidské zdraví a životní prostředí;
- Registrace je založena na principu „jedna látka, jedna registrace“. To znamená, že výrobci a dovozci téže látky musí předložit svou registraci společně. Poskytnuté analytické a spektrální informace by měly být konzistentní a dostačující k potvrzení identity látky.

Za registraci látky je obvykle účtován poplatek.

### Program

#### REACH registrace - praktický seminář

8:30 - 9:00	Registrace účastníků
9:00 - 9:30	REACH registrace látek - úvod
9:30 - 10:00	Základní identifikace látek
10:00 - 10:30	SIEF
10:30 - 11:00	Přestávka
11:00 - 11:30	Registrace REACH a následní uživatelé
11:30 - 12:00	REACH-IT a IUCLID 6
12:00 - 12:30	Postup registrace a komunikace
12:30 - 13:30	Oběd
13:30 - 14:00	ECHA a členské státy - kde hledat pomoc?
14:00 - 14:30	Zpráva o chemické bezpečnosti
14:30 - 15:00	REACH registrace - otázky a odpovědi
15:00 - 15:30	Diskuze a ukončení semináře

## REACH 2018



### Praktický seminář REACH REGISTRACE

Je určen pro všechny, kdo potřebují základní informace potřebné k úspěšné registraci látek podle nařízení REACH.

Seminář je tvořen přednáškami a praktickými ukázkami nástrojů potřebných pro splnění požadavků na údaje při REACH registraci.

Seminář REACH registrace bude v českém a slovenském jazyce.

## REACH REGISTRACE - PRAKTICKÝ SEMINÁŘ (CZ) 24.5.2017

**Účast na semináři je pro účastníky REACH konference zdarma.  
= 2 dny účasti na REACH konferenci (včetně včasné registrace)**

**Počet účastníků je limitován!  
Registrace přihlášek je podle datumu přijetí.**

**PROSÍME O REGISTRACI NA PŘILOŽENÉM  
FORMULÁŘI  
NEBO NA KONFERENCEČNÍM WEBU**

<http://reachconference.eu>





# MÍSTO KONÁNÍ KONFERENCE



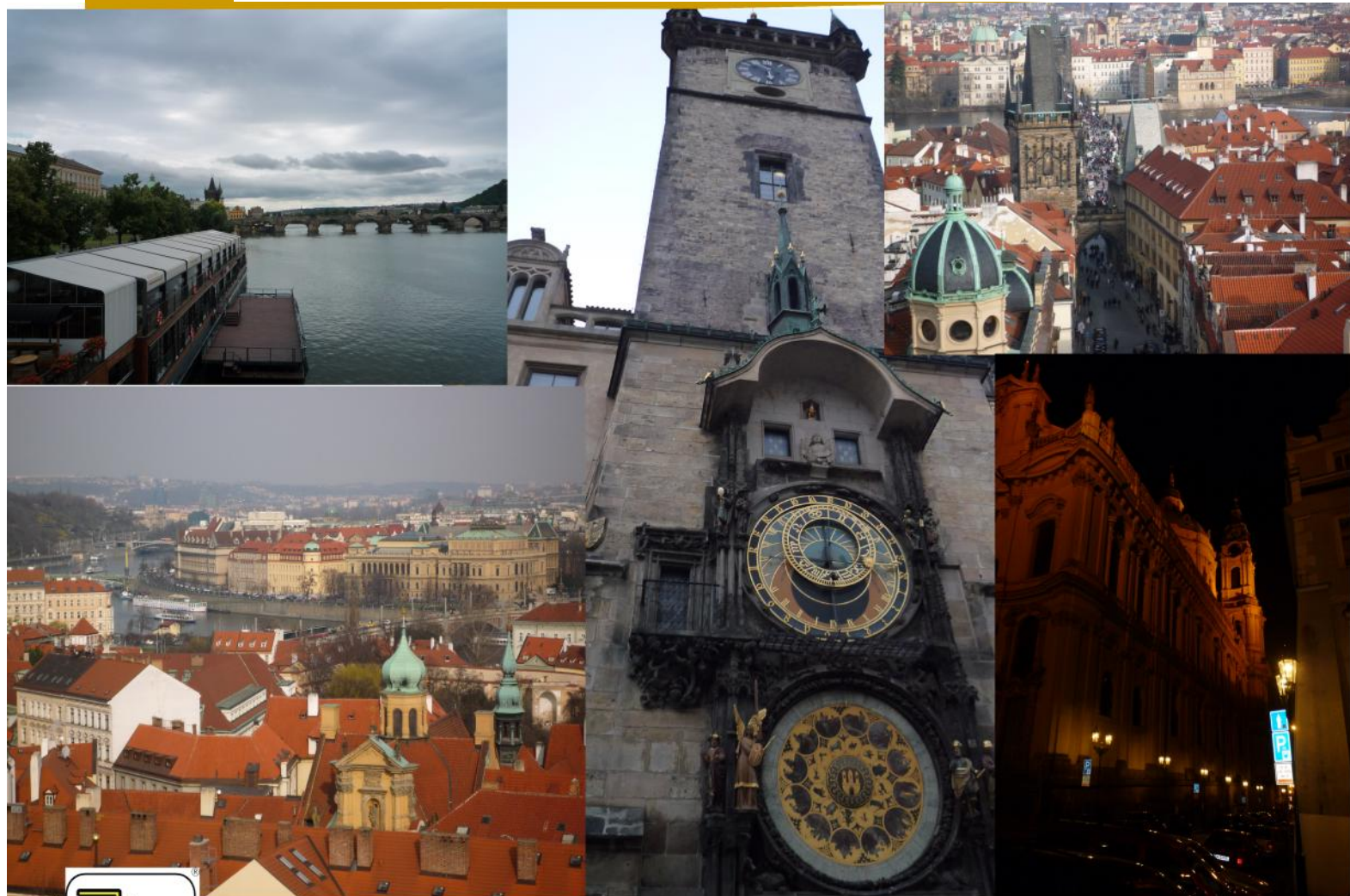
## KONFERENCEČNÍ CENTRUM FLORET

vzdělávací a informační centrum  
Květnové náměstí 391  
252 43 Průhonice

<http://www.floret.cz/cs/kontakt>



## Praha:



## Instrukce pro účastníky

Termín pro přihlášení na REACH Konferenci je do **10. května 2017**.

**Prostor je omezen, účast bude umožněna podle data přihlášení!**

Platba musí být obdržena před začátkem akce. Pro potvrzení Vaší účasti prosíme o zaslání informace o platbě. Přihlášením přijímáte podmínky účasti popsané v této brožuře.

### REGISTRAČNÍ TERMÍN

**10. května 2017**

FEE

**DEADLINE**

Registrační poplatek pokrývá účast na konferenci pro jednu osobu, veškerou dokumentaci, oběd a občerstvení.

register **NOW**

Po přihlášení obdržíte potvrzovací zprávu a fakturu.

### STORNO

Stornování objednávky alespoň 10 dní před konáním akce je zdarma. Při pozdějším stornování nebo v případě neúčasti propadá poplatek v plné výši. Storno musí být podáno písemnou formou. Výměna za náhradníka je možná kdykoli.

PŘIHLÁŠKA	bez DPH	DPH 21%	Celkem
<b>Poplatek 2 dny</b>	<b>10 800,- Kč</b>	<b>2 268,- Kč</b>	<b>13 068,- Kč</b>
<b>Poplatek 1 den</b>	<b>6 755,- Kč</b>	<b>1 418,55 Kč</b>	<b>8 173,55 Kč</b>
<b>Včasná registrace před 28. únorem 2017</b>	<b>9 457,- Kč</b>	<b>1 985,97 Kč</b>	<b>11 442,97 Kč</b>
<b>RMO KURZ 24. KVĚTNA 2017</b> BEZ POPLATKU PRO ÚČASTNÍKY REACH KONFERENCE (OBA DNY)	<b>4 050,- Kč</b>	<b>850,50 Kč</b>	<b>4 900,50 Kč</b>
<b>REACH REGISTRACE (CZ) - SEMINÁŘ 24.5.2017</b> BEZ POPLATKU PRO ÚČASTNÍKY REACH KONFERENCE (OBA DNY)	<b>4 050,- Kč</b>	<b>850,50 Kč</b>	<b>4 900,50 Kč</b>

Konference je v anglickém jazyce

**MÍSTO KONÁNÍ KONFERENCE ČNÍ CENTRUM FLORET**

Květnové náměstí 391, 252 43 Průhonice, Česká republika

**PŘIHLASTE SE HNED NA:**

[conference@ekotox.eu](mailto:conference@ekotox.eu)

[www.reachconference.eu](http://www.reachconference.eu)





## REGISTRAČNÍ FORMULÁŘ PRO REACH KONFERENCE

Jméno(a)				
Organizace				
Adresa				
PSC		IČO		
Telefon		Mobil		
Fax		E-mail		
Banka				
Číslo účtu/IBAN				
Celková částka				<b>Objednávám</b>
	<b>bez DPH</b>	<b>DPH 21%</b>	<b>Celkem</b>	
<b>Poplatek 2 dny</b>	<b>10 800,- Kč</b>	<b>2 268,- Kč</b>	<b>13 068,- Kč</b>	<input type="checkbox"/>
<b>Poplatek 1 den*</b>	<b>6 755,- Kč</b>	<b>1 418,55 Kč</b>	<b>8 173,55 Kč</b>	<input type="checkbox"/>
	22.5.2017* <input type="checkbox"/>	23.5.2017* <input type="checkbox"/>		
<b>Včasná registrace</b> Registrační poplatek na 2 dny, přihlášení a platba <b>před 28.2.2017</b>	<b>9 457,- Kč</b>	<b>1 985,97 Kč</b>	<b>11 442,97 Kč</b>	<input type="checkbox"/>
<b>22. května 2017 Večeře se společenským programem (poplatek za osobu) 1000,-Kč</b>				<input type="checkbox"/>
<b>Registrace:</b> <b>Ekotoxikologické centrum CZ s.r.o.</b> Traťová 1 619 00 Brno—Horní Heršpice Česká republika Telefon: +420 513 035 888	Číslo účtu:  Hvězdova 1716/2b, 14078 Praha 4 Branch Raiffeisenbank Brno, Videňská 77  IBAN: CZ3955000000007356011001			

**Při registraci více než jednoho účastníka z organizace využijte slevu až 25%, prosíme kontaktujte nás:**

**[conference@ekotox.eu](mailto:conference@ekotox.eu) / [www.reachconference.eu](http://www.reachconference.eu)**

**Hlavní organizátor: Ekotoxikologické centrum CZ**  
**24 LET KONZULTAČNÍCH ZKUŠENOSTÍ (1993 – 2017)**



Česká republika: Tel: +420 5 1303 5888

E-mail: [conference@ekotox.eu](mailto:conference@ekotox.eu) [www.ekotox.eu](http://www.ekotox.eu) [www.reachconference.eu](http://www.reachconference.eu)




REGISTRAČNÍ FORMULÁŘ PRO VZDĚLÁVACÍ KURZ ANALÝZY  
MOŽNOSTÍ ŘÍZENÍ RIZIK (RMO) (EN)



Jméno(a)			
Organizace			
Adresa			
PSČ		IČO	
Telefon		Mobil	
		E-mail	
Banka			
Číslo účtu/IBAN			
<b>Celková částka</b>			
	<b>Bez DPH</b>	<b>DPH 21%</b>	<b>Celkem</b>
Poplatek 1 den	4 050,- Kč	850,50 Kč	4 900,50 Kč
Poplatek 1 den*	0,- Kč	0,- Kč	0,- Kč

Objednávám

**\*Bez poplatku pro účastníky REACH Konference**  
**= Platí pro účastníky obou dnů konference (včetně včasné registrace)**  
**+ účastníci konference mají přednost při registraci na kurz RMO 😊**

<b>Registrace:</b> <b>Ekotoxikologické centrum CZ s.r.o.</b> Traťová 1 619 00 Brno—Horní Heršpice Česká republika Telefon: +420 513 035 888	Číslo účtu:  <b>Raiffeisen BANK</b> Hvězdova 1716/2b, 14078 Praha 4 Branch Raiffeisenbank Brno, Videňská 77 IBAN: CZ3955000000007356011001
--	---

[conference@ekotox.eu](mailto:conference@ekotox.eu) / [www.reachconference.eu](http://www.reachconference.eu)



**Hlavní organizátor: Ekotoxikologické centrum**  
**24 LET KONZULTAČNÍCH ZKUŠENOSTÍ (1993 – 2017)**



Česká republika: Tel: +420 5 1303 5888; [ekotox@ekotox.cz](mailto:ekotox@ekotox.cz)

E-mail: [conference@ekotox.eu](mailto:conference@ekotox.eu) [www.ekotox.eu](http://www.ekotox.eu) [www.reachconference.eu](http://www.reachconference.eu)

# REACH REGISTRACE - PRAKTICKÝ SEMINÁŘ (CZ) 24.5.2017

## REACH REGISTRACE - PRAKTICKÝ SEMINÁŘ (CZ)

### PŘIHLAŠOVACÍ FORMULÁŘ

Jméno a příjmení			
Organizace			
Adresa			
PSČ		IČO	
DIČ		Mobil	
Telefonní číslo		E-mail	
Banka			
Číslo účtu/IBAN			
<b>Celková částka</b>			
	<b>bez DPH</b>	<b>DPH 21%</b>	<b>Celkem</b>
I den	<b>4 050,- Kč</b>	<b>850,50 Kč</b>	<b>4 900,50 Kč</b>
I den*	<b>0,- Kč</b>	<b>0,- Kč</b>	<b>0,- Kč</b>

Objed-  
návám

**\*Bez poplatku pro účastníky REACH Konference**

**= Platí pro účastníky obou dnů konference (včetně včasné registrace)**

**Registrace:**

**Ekotoxikologické centrum CZ s.r.o.**

Traťová 1

619 00 Brno—Horní Heršpice

Česká republika

Telefon: +420 513 035 888

Bankovní účet:



Hvězdova 1716/2b, 14078 Praha 4

Branch Raiffeisenbank Brno, Videňská 77

IBAN:

CZ3955000000007356011001

[conference@ekotox.eu](mailto:conference@ekotox.eu) / [www.reachconference.eu](http://www.reachconference.eu)



**Hlavní organizátor: Ekotoxikologické centrum**

**24 LET KONZULTAČNÍCH ZKUŠENOSTÍ (1993 – 2017)**



Česká republika: Tel: +420 5 1303 5888; [ekotox@ekotox.cz](mailto:ekotox@ekotox.cz)

E-mail: [conference@ekotox.eu](mailto:conference@ekotox.eu) [www.ekotox.eu](http://www.ekotox.eu) [www.reachconference.eu](http://www.reachconference.eu)